

EMPLAZAMIENTO



V13	V14	V15	V16	V17	V18	V19	V20	V21	V22	V23	V24	V25	V26	V27
D	B	B'	D'	C	C'	D	Ba	Da	C	C'	D	B	B'	D'
A	V3		V6	Aa		A	V9		V12	Aa				
Ba	V2		V5	Ba		Ba	V8		V11	Ba				
Aa	V1		V4	A		Aa	V7		V10	A				



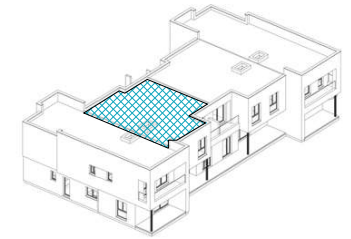
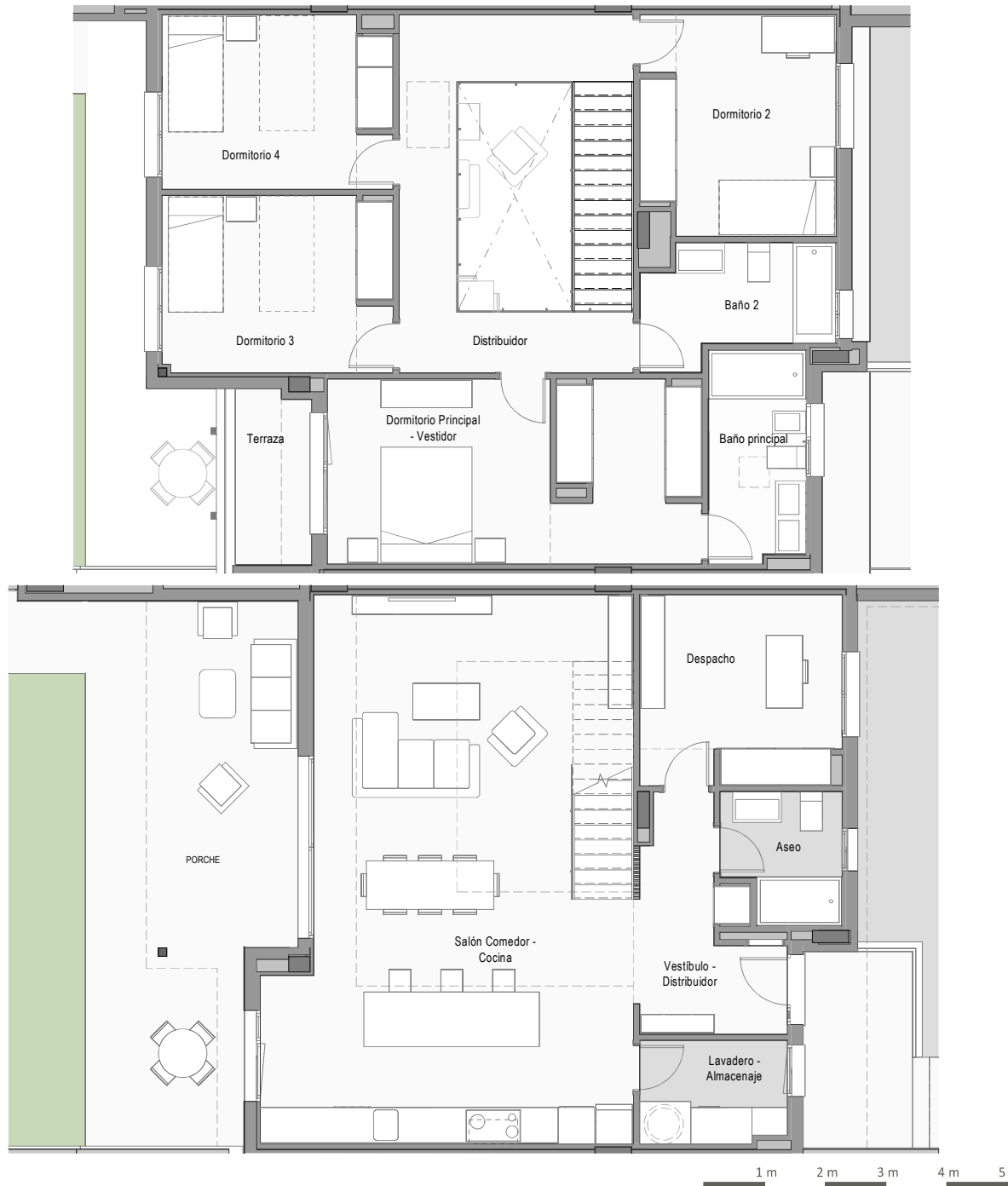
CUADRO DE SUPERFICIES

TOTAL SUP. ÚTIL VIVIENDA	168,45 m ²
TOTAL SUP. CONSTRUIDA VIVIENDA INCL. ZZCC	193,60 m ²
Jardín delantero	66,94 m ²
Jardín principal	77,77 m ²
TOTAL JARDÍN	144,71 m²
SUPERFICIE DE PARCELA	250,41 m²



Parcela Nº 25 - Tipo B

La información aquí contenida puede ser modificada durante el transcurso de la ejecución de la obra por exigencias técnicas o jurídicas, sin que ello implique menoscabo en el nivel global de calidades. El mobiliario, incluido el de cocina y lavadero, se refleja a efectos meramente decorativos, sin que se incluya en la oferta. Los peldaños de acceso a la vivienda y salidas a patios, puede alterarse en función de la rasante de las calles y corresponde a la D.F. fijar el criterio.



EMPLAZAMIENTO



V13	V14	V15	V16	V17	V18	V19	V20	V21	V22	V23	V24	V25	V26	V27
D	B	B'	D'	C	C'	D	Ba	Da	C	C'	D	B	B'	D'
A	V3			V6	Aa			A	V9			V12	Aa	V27
Ba	V2			V5	Ba			Ba	V8			V11	Ba	
Aa	V1			V4	A			Aa	V7			V10	A	

CUADRO DE SUPERFICIES

Planta Baja	
Vestibulo - Distribuidor	7,25 m ²
Salón - Comedor - Cocina	50,06 m ²
Despacho	10,42 m ²
Aseo	3,90 m ²
Lavadero - Almacenaje	4,03 m ²
Total sup. útil Interior P. Baja	75,66 m²
Planta Primera	
Distribuidor	11,71 m ²
Dormitorio Principal - Vestidor	18,36 m ²
Dormitorio 2	11,45 m ²
Dormitorio 3	11,07 m ²
Dormitorio 4	10,69 m ²
Baño Principal	5,50 m ²
Baño 2	5,49 m ²
Total sup. útil Interior P. Primera	74,27 m²
TOTAL SUP. ÚTIL INTERIOR VIVIENDA	149,93 m²
Planta Baja	
Entrada	-
Porche	14,82 m ²
Total sup. útil Exterior P. Baja	14,82 m²
Planta Primera	
Terraza	3,70 m ²
Total sup. útil Exterior P. Primera	3,70 m²
TOTAL SUP. ÚTIL EXTERIOR VIVIENDA	18,52 m²
TOTAL SUP. ÚTIL VIVIENDA	168,45 m²
TOTAL SUP. CONSTRUIDA VIVIENDA INCL. ZZCC	193,60 m²
Según Decreto BOJA 218/2005	
Total Sup. Útil	159,19 m ²
Total Sup. Construida incl. ZZCC	184,69 m ²
Jardín delantero	66,94 m ²
Jardín principal	77,77 m ²
TOTAL JARDIN	144,71 m²
SUPERFICIE DE PARCELA	250,41 m²

Vivienda Nº 25 - Tipo B

La información aquí contenida puede ser modificada durante el transcurso de la ejecución de la obra por exigencias técnicas o jurídicas, sin que ello implique menoscabo en el nivel global de calidades. El mobiliario, incluido el de cocina y lavadero, se refleja a efectos meramente decorativos, sin que se incluya en la oferta. Los peldaños de acceso a la vivienda y salidas a patios, puede alterarse en función de la rasante de las calles y corresponde a la D.F. fijar el criterio.